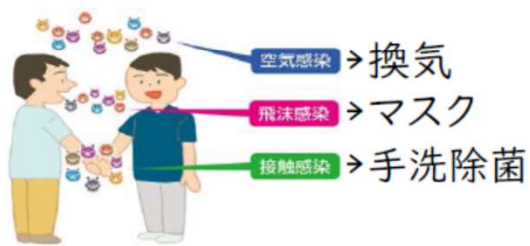
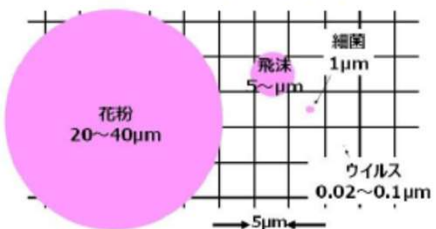


マスクの穴、ウイルス・菌・花粉のサイズ

現場の医師のサージカルマスク(5μm)で図解

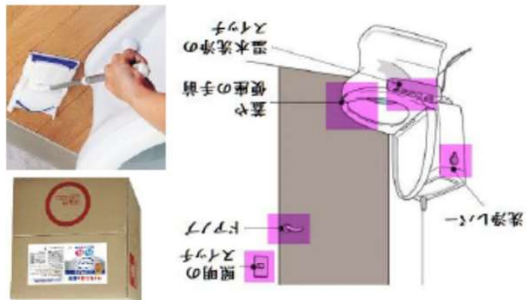


マスクは飛沫飛散を防ぐ

上下に二つ折りする

手洗い・トイレの除菌②

- ①薬剤(次亜塩素酸水)を準備する
- ②スプレーに薬剤をいれる
- ③ハンドトランスに薬剤をスプレーする
- ④床の飛沫を拭う
- ⑤トランスを便器内の水で洗浄する
- ⑥トリスレップパーパーにスプレーする
- ⑦便座を拭う
- ⑧トランスで便器に付着した飛沫を拭う



- 急激な高熱はインフルエンザの可能性が高い。近くの医院に相談する。

- 同センターでは専用外来のある医療機関を紹介してもらえます。

- ② 高齢者や基礎疾患がある場合は2日以上続く。

- ① 風邪の症状や37.5度以上の熱が4日以上続く。強いだるさや息苦しさがある。

帰国者・接触者相談センター

0120-565653



風邪かな?と思ったら

上下に二つ折後切れ目を入れる

手洗い・トイレの除菌①

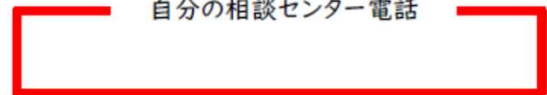


正しい手の洗い方 ※厚生労働省資料より

- トイレの除菌・清掃
 - ① ストリンパーで飛沫の除去
 - ② 除菌シートで除菌

- 以下の内容については、都度、上長に連絡してください。
 - ① 自身の体調変化や受診状況
 - ② 同居している人や、常に接触が多いヒトが感染または強く疑われる場合。
- 毎日の行動記録を習慣としてください。

自分の相談センター電話



発症したと思ったら

上下に二つ折後切れ目を入れる

知りたいいただきたいこと

エアロゾル(極小の飛沫)は咳やくしゃみだけでなく、会話でも放出され空気に漂います。常に微風で換気をはかり新鮮な空気を流入させてください。

トイレの除菌・掃除をする

新型コロナウイルス感染者の多くは消化器症状です。糞便の飛沫から感染する可能性があります。

飛沫感染から身を守るためトイレ使用後は各自手洗い・トイレの除菌・清掃をお願いします。



株式会社 竹延
TAKENOBE Co., LTD

新型コロナウイルス
ポケットマニュアル
第1版



知っていただきたいこと

上下に二つ折りする

新型コロナウイルスは空気中で長時間、プラスチックやステンルの表面では1日以上生存します。感染を防ぐため事務所内で守るべき要点は2点です。

- 飛沫の滞留を防ぐ→換気をする
- 接触の感染を防ぐ→除菌をする

感染症から自身自身を守るために次の項目を日常の習慣としてください。

日常の習慣

- ✓ 室内の換気
- ✓ トイレの除菌・清掃
- ✓ シンカした手洗い
- ✓ マスクをする。顔を触らない
- ✓ 毎日の行動記録をする